

SCHAMOTTE-QUARTIER

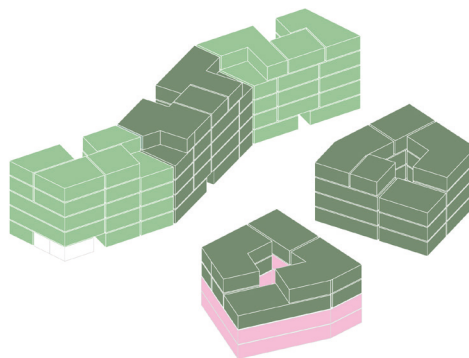
VOM FABRIKSTANDORT ZUM GRÜNEN LEBENSQUARTIER!

Aufgabe hochbaulicher Realisierungswettbewerb **Ort** Bonn, Deutschland **Größe** 11.400 m² BGF, 76 Wohneinheiten **Auftraggeber*in** KölnGrund Haus- und Grundbesitz GmbH **Leistungen** Städtebaulich freiraumplanerischer Entwurf, Architekturplanung **Status** abgeschlossen, 2022 **Team** Oliver Seidel, Lukas Hegele, Elisa Knemeyer, Alina Krimpenfort **Kooperation** Mosaik Architekten, nsp Landschaftsarchitekten **Auszeichnung** 1. Preis

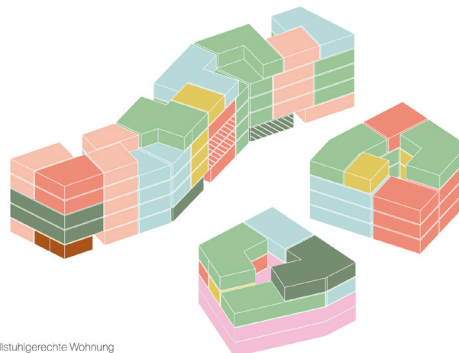
Die Konzeption für das Areal der ehemaligen Schamotten-Fabrik in Bonn Duisdorf sieht die Transformation des ehemaligen Industriestandorts zu einer grünen Nachbarschaft mit hoher Wohnqualität vor. Die städtebauliche Anordnung der Gebäude leitet sich aus der Lärmwirkung aus Norden sowie der Lage im Inneren eines größeren Stadtblocks ab. Eine viergeschossige Riegelbebauung mit Staffel entlang der Bahntrasse schirmt das Quartier vom Lärm ab. Zwei polygonale viergeschossige Solitärgebäude im Süden bilden den Übergang zur aufgelockerten Bebauung der Umgebung. Die baugleichen Gebäude fügen sich in ihre Umgebung ein, indem sie gegeneinander verdreht sind und durch Rücksprünge und Abknickungen vielfältige und spannende Räume ausbilden.

In Verlängerung der Zufahrt im Westen des Gebiets entsteht ein Quartiersplatz, der als identitätsstiftende Adresse und Treffpunkt fungiert. Die angrenzenden städtischen und privaten Grundstücke im Osten und Westen können in das städtebauliche Bild integriert werden. Das Bestandsgebäude, eine Obdachlosenunterkunft, kann erhalten bleiben und durch eine Aufstockung und die Ergänzung von Balkonen weiterentwickelt werden.

Alle Neubauten sind als Holz-Hybridbauten geplant und können durch die größtenteils rückbaubare Konstruktion recycelt und später in den Wertstoffkreislauf zurückgeführt werden. Lärmschutz, Raumbildung und Sicherstellung der Wohnqualität sind unabhängig von der Entwicklung der Nachbargrundstücke abhängig und begünstigen somit ein in sich funktionierendes und grünes Wohnquartier.



- geförderter Wohnungsbau
- freifinanzierter Wohnungsbau



- Rollstuhlgerechte Wohnung
- KiTa
- Gemeinschaft
- 1-Zi.-Whg.
- 2-Zi.-Whg.
- 3-Zi.-Whg.
- 2-Zi.-Whg. getrennt/Alleinstehende
- 4-Zi.-Whg.
- 5-Zi.-Whg.

Ein vielfältiger Wohnungsmix und sogar eine KiTa begünstigen die Entstehung eines lebhaften Quartiers mit starkem Gemeinschaftsgefühl.



Lageplan



Blick ins lebhafte Schamotte-Quartier mit Holz-Hybridbauten und großzügigen Freiräumen.



Städtebauliches Konzept: Eingebettet ins Stadtgefüge mit eigener Identität.



Mobilitätskonzept: Fokussierung auf ÖPNV und Rad- & Fußwege.